

NARZĄDY WEWNĘTRZNE CZŁOWIEKA



Zadanie 1

Co zapamiętałeś o narządach człowieka? Zapisz.

Hjertet
SERCE

Hjernen
MÓZG

Lungene
PŁUCA

Zadanie 2

Odpowiedz na pytania:

1. Jakie jest najważniejsze zadanie serca?

2. Gdzie znajduje się wątroba?

3. Co dzieje się z jedzeniem w jelicie cienkim?

4. Jak nazywa się gaz, który wydychamy?

5. Jakie jest najważniejsze zadanie płuc?

6. Co się dzieje, jeśli do mózgu dopływa za mało krwi?

Zadanie 4

Podkreśl zdania prawdziwe:

Serce to pompa, która w nie pracuje podczas naszego snu.

Wszyscy ludzie mają serca jednakowej wielkości.

Mózg odbiera wiadomości od naszych zmysłów.

Bez płuc nie można oddychać.

Jedzenie zamienia się w kał (kupę) w jelicie cienkim.

Wątroba to nasz największy narząd wewnętrzny.

Tlen nie jest nam potrzebny do życia.

Naczynia krwionośne rozprawdają krew po całym ciele.

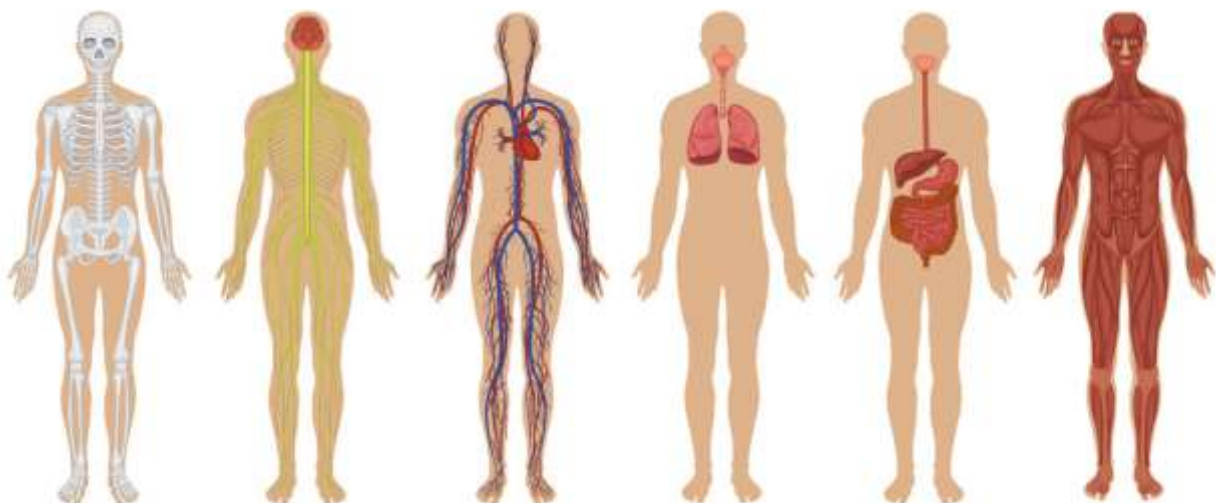
Serce człowieka waży 15 kg.

Płuca mają kształt stożkowaty.

Jedno płuco jest większe od drugiego.

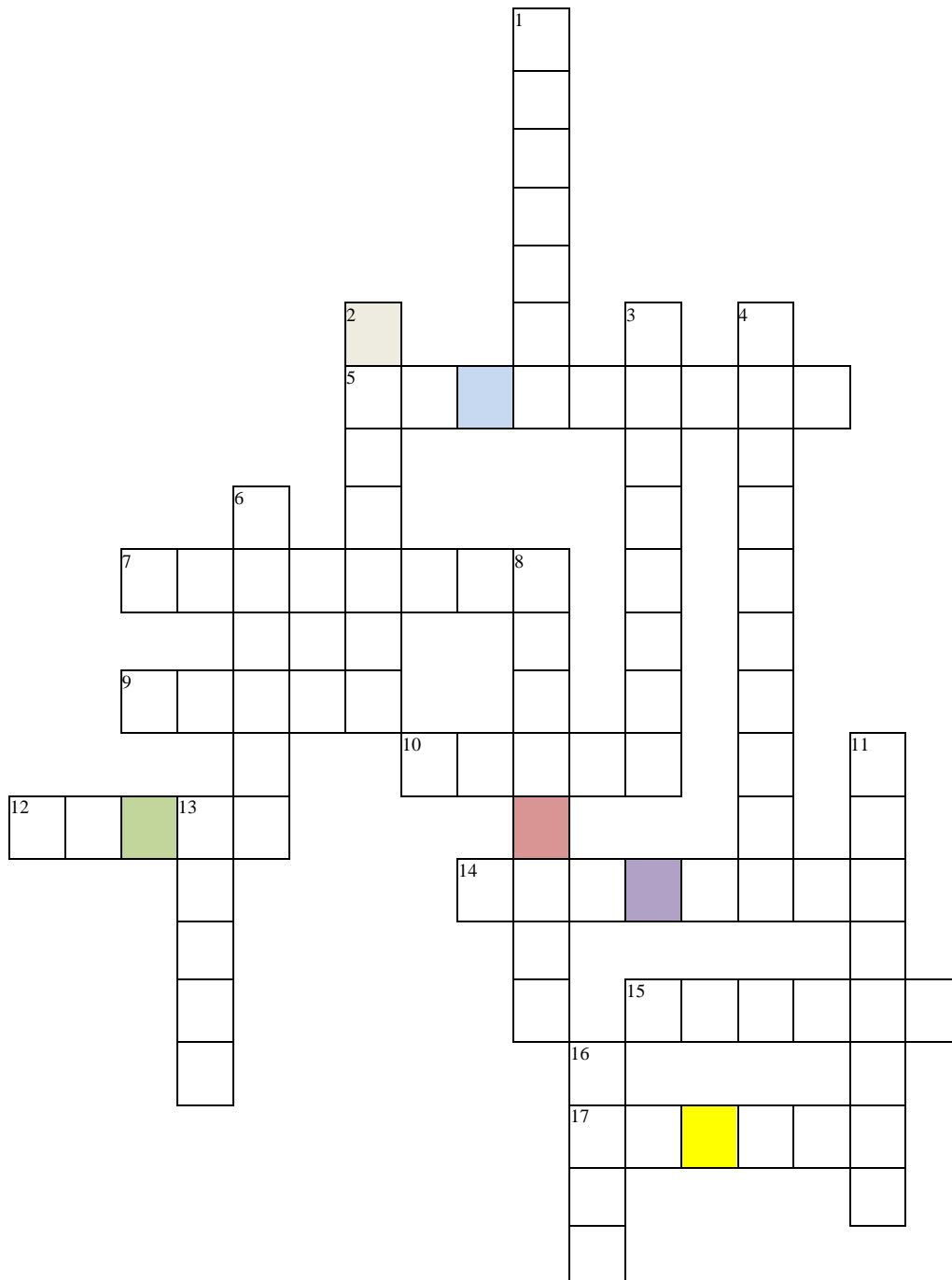
Najmniejsza kość człowieka znajduje się w dłoni.

Wątroba produkuje substancję o nazwie żółć.



Zadanie 5

Wpisz norweskie słowa:



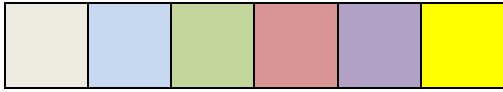
Poziomo

- 5. pęcherz moczowy
- 7. szkielet
- 9. nerki
- 10. żyły
- 12. żółć
- 14. żołądek
- 15. serce
- 17. płuca

Pionowo

- 1. tlen
- 2. mięśnie
- 3. naczynia krwionośne
- 4. klatka piersiowa
- 6. mózg
- 8. jelito cienkie
- 11. jelito grube
- 13. wątroba
- 16. krew

Wpisz litery. Utworzą one nazwę narządu po norwesku. Zapisz jej nazwę pod spodem po polsku. Organ ten odgrywa ważną rolę w ochronie organizmu przed chorobami.



--	--	--	--	--	--	--	--	--

Zadanie 6

Połącz wyrazy:

MAGE

dwutlenek węgla

BUKSPYTTKJERTEL

gardło

PULSÅRE

trzustka

SANSER

tętnica

KARBONDIOKSID

brzuch

SPISERØR

przełyk

BEINMARG

zmysły

SVELG

szpik kostny