

# Skóra Huden

## Co to jest skóra?

Nasze ciała pokrywa **skóra**. Jest to największy **narząd** naszego organizmu.

Skóra dorosłego człowieka ma **powierzchnię** około 2 metrów kwadratowych, czyli tyle, co **kołdra**. Waga skóry dorosłego to około 20 kg.

Skóra to miękka, zewnętrzna warstwa ciała, która doskonale **chroni** nasze ciało.

Skóra składa się z trzech **warstw**. Są to: **naskórek**, **skóra właściwa** i **tkanka podskórna**.



Krem przeciwsłoneczny wcierasz w swój naskórek.

## Słowniczek:

	
et organ	<b>narząd</b>
et areal	<b>powierzchnia</b>
en dyne	<b>kołdra</b>
beskytte	<b>chronić</b>
et lag	<b>warstwa</b>
overhuden	<b>naskórek</b>
lærhuden	<b>skóra właściwa</b>
underhuden	<b>tkanka podskórna</b>

## Funkcje warstw skóry

### Naskórek Overhuden



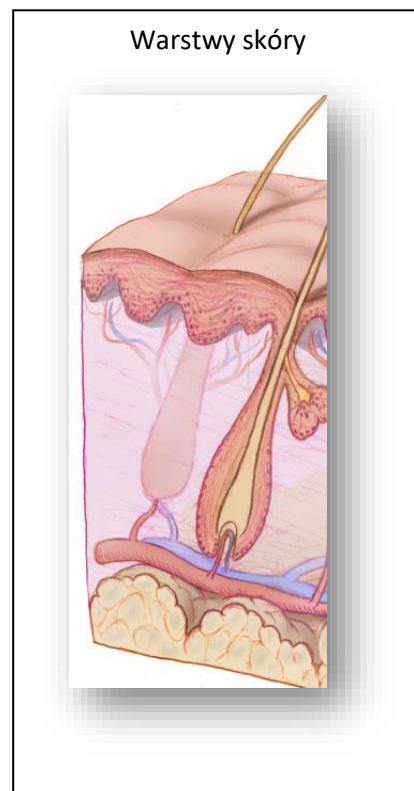
**Naskórek** to zewnętrzna część skóry. Składa się on z wielu kolejnych warstw komórek. **Warstwa rogowa** to część naskórka, która znajduje się na całym na wierzchu. Warstwa rogowa to **martwe komórki**. Chroni ona nasze ciało przed bakteriami i **uszkodzeniami**. Pod warstwą rogową znajdują się żywe komórki. Przy lekkim zadrażnieniu naskórka nie krwawimy.

### Słowniczek:

	
overhuden	<b>naskórek</b>
hornlaget	<b>warstwa rogowa</b>
døde celler	<b>martwe komórki</b>
skader	<b>uszkodzenia</b>

## Skóra właściwa Lærhuden

**Skóra właściwa** znajduje się pod naskórkiem. Składa się ona z żywych komórek. W skórze właściwej są **naczynia krwionośne, gruczoły potowe i mieszki włosowe** razem z małymi mięśniami przywłosowymi. W skórze właściwej znajdują się też **gruczoły łojowe**, które natłuszczają skórę i włosy, zapewniając wodoszczelność. Dzięki **komórkom czuciowym i nerwom** w skórze właściwej możemy czuć **dotyk, ból**, ciepło i zimno. **Włókna kolagenowe** w skórze właściwej zapewniają jej elastyczność. Z wiekiem włókna te słabną i dlatego na skórze tworzą się **zmarszczki**.



### Słowniczek:

	
lærhuden	skóra właściwa
blodårer	naczynia krwionośne
svettekjertler	gruczoły potowe
hårrøtter	mieszki włosowe (cebulki)
talgkjertler	gruczoły łojowe
vanntett	wodoszczelny
sanseceller	komórki czuciowe
berøring	dotyk
kollagenfibre	włókna kolagenowe
rynker	zmarszczki
følsom	wrażliwa

## Tkanka podskórna Underhuden

**Tkanka podskórna** to najgłębsza warstwa skóry. Składa się ona przede wszystkim z **komórek tłuszczowych**. Tkanka podskórna **amortyzuje** (łagodzi) **uderzenia**, chroniąc w ten sposób narządy wewnętrzne.

Komórki tłuszczowe są także ważnym **magazynem energii** dla organizmu i chronią nas przed zimnem. Niemowlęta mają dość grubą warstwę tkanki podskórnej, zwłaszcza na rękach i nogach.

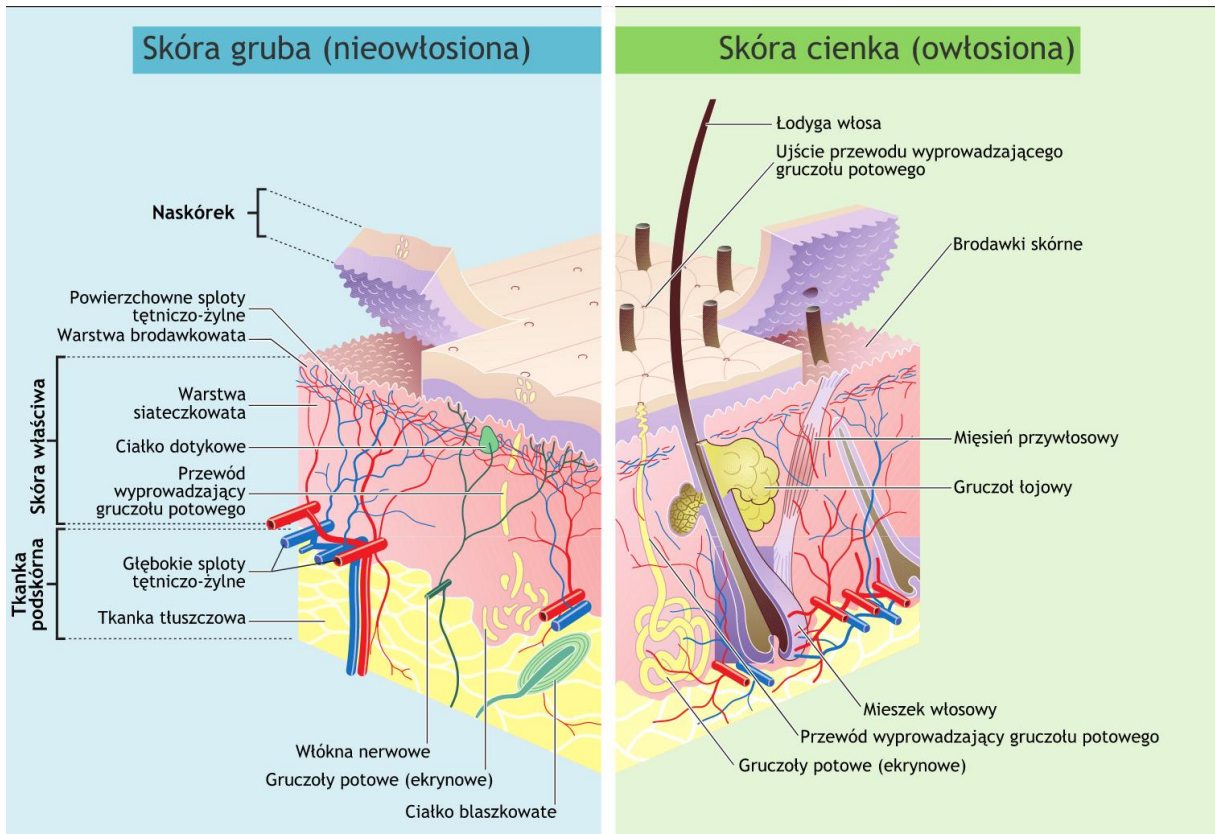
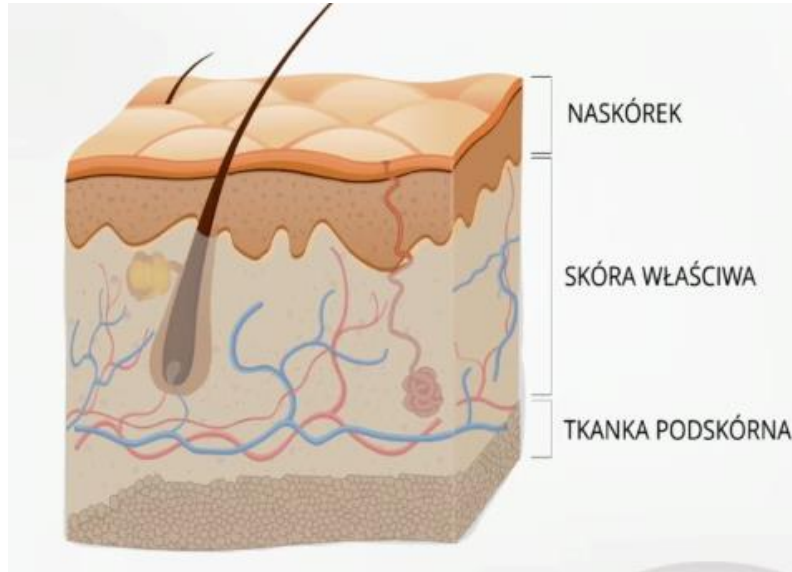


W niektórych miejscach skóra jest o wiele bardziej **wrażliwa** niż w innych (usta, dłonie, stopy).

### Słowniczek:

	
underhuden	tkanka podskórna
fettceller	komórki tłuszczowe
demper slag	amortyzuje uderzenia
energilager	magazyn energii

# Warstwy skóry Hudlag



**Zdjęcia / bilder:**

[maxpixel.net](http://maxpixel.net)

[pixabay.com](http://pixabay.com)

[commons.wikimedia.org](http://commons.wikimedia.org)

[pngimg.com](http://pngimg.com)

[pixnio.com](http://pixnio.com)

[needpix.com](http://needpix.com)

[pl.wikipedia.org](http://pl.wikipedia.org)

[epodreczniki.pl](http://epodreczniki.pl)

**Tekst:**

Mylder 4, Cappelen Damm 2016

[Medonet.pl](http://Medonet.pl)

[Wikipedia.org](http://Wikipedia.org)