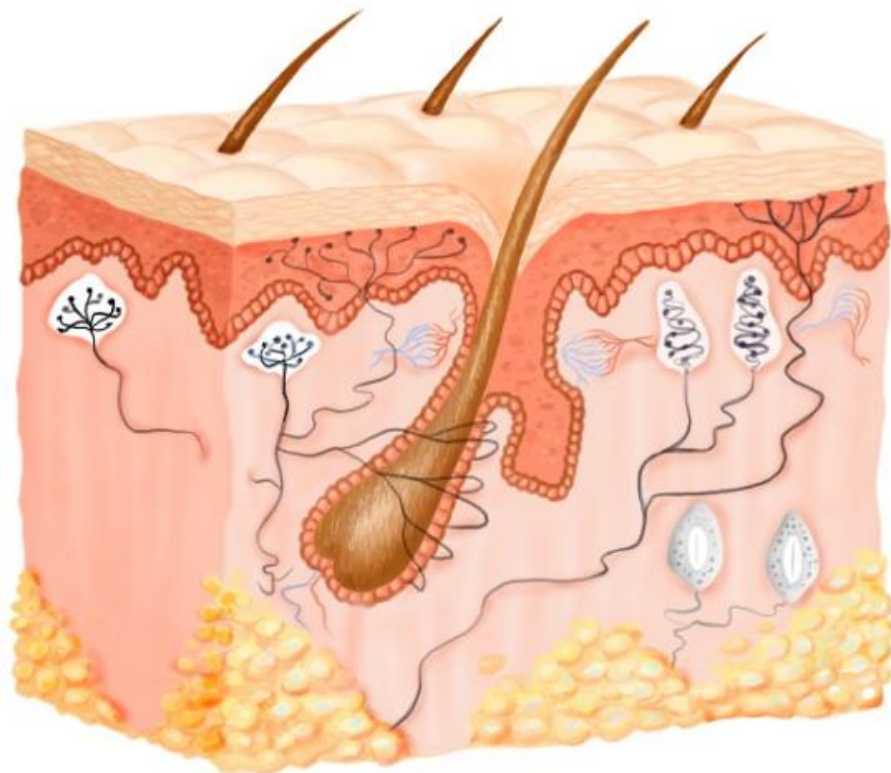


Skóra Huden

zadania oppgaver

Zadanie 1 Podpisz elementy rysunku. Użyj słów: naskórek, skóra właściwa, tkanka podskórna, naczynia krwionośne, mieszek włosowy, włos, komórki nerwowe, komórki tłuszczowe, warstwa rogowa



Zadanie 2 Połącz zdanie z właściwą warstwą skóry

Składa się z martwych komórek

Tam znajdują się naczynia krwionośne i gruczoły potowe

naskórek
overhuden

Składa się z komórek tłuszczowych

skóra właściwa
lærhuden

Pozwala nam czuć dotyk, ciepło i zimno

tkanka podskórna
underhuden

Tam znajdują się mieszki włosowe i włókna kolagenowe

Jest magazynem energii dla organizmu

Chroni organizm przed bakteriami i uszkodzeniami

Znajdują się tam nerwy i komórki czuciowe

Zadanie 3 Połącz słowa polskie i norweskie

		
berøring		amortyzuje uderzenia
blodårer		dotyk
demper slag		gruczoły łojowe
døde celler		gruczoły potowe
fettceller		komórki czuciowe
følsom		komórki tłuszczowe
hornlaget		martwe komórki
hårrøtter		mieszki włosowe (cebulki)
kollagenfibre		naczynia krwionośne
lærhuden		naskórek
overhuden		skóra właściwa
rynker		tkanka podskórna
sanseceller		uszkodzenia
skader		warstwa rogowa
svettekjertler		włókna kolagenowe
talgkjertler		wodoszczelny
underhuden		wrażliwa
vanntett		zmarszczki

Zadanie 4 Wyszukaj polskie słowa



M	I	E	S	Z	K	I	W	Ł	O	S	O	W	E	W	Ł	Ó	K	N	A
M	A	R	T	W	E	K	O	M	Ó	R	K	I	M	P	J	K	Z	T	G
L	V	L	P	Ę	T	L	U	S	Z	K	O	D	Z	E	N	I	A	B	R
G	Z	L	P	T	K	A	N	K	A	P	O	D	S	K	Ó	R	N	A	U
W	O	D	O	S	Z	C	Z	E	L	N	Y	I	R	H	G	L	H	T	C
L	R	Y	G	D	C	K	O	W	C	D	O	T	Y	K	S	G	M	P	Z
S	K	Ó	R	A	W	Ł	A	Ś	C	I	W	A	C	I	E	P	Ł	O	O
G	R	U	C	Z	O	Ł	Y	Ł	O	J	O	W	E	L	F	M	Z	B	Ł
A	M	O	R	T	Y	Z	U	J	E	U	D	E	R	Z	E	N	I	A	Y
K	O	M	Ó	R	K	I	C	Z	U	C	I	O	W	E	Ł	S	D	W	P
W	A	R	S	T	W	A	R	O	G	O	W	A	N	W	E	F	N	R	O
K	O	L	A	G	E	N	O	W	E	A	Z	W	V	N	G	S	J	A	T
Z	M	A	R	S	Z	C	Z	K	I	Ó	T	D	P	C	N	K	N	Ż	O
M	A	G	A	Z	Y	N	E	N	E	R	G	I	I	O	N	W	U	L	W
N	A	C	Z	Y	N	I	A	K	R	W	I	O	N	O	Ś	N	E	I	E
K	O	M	Ó	R	K	I	T	Ł	U	S	Z	C	Z	O	W	E	Ś	W	J
H	N	A	S	K	Ó	R	E	K	Z	I	M	N	O	E	F	W	T	A	I

- amortyzuje uderzenia
- gruczoły potowe
- mieszki włosowe
- uszkodzenia
- dotyk
- komórki czuciowe
- naczynia krwionośne
- warstwa rogowa
- zmarszczki
- zimno
- komórki tłuszczowe
- naskórek
- wrażliwa
- ciepło
- magazyn energii
- skóra właściwa
- włókna kolagenowe
- gruczoły łojowe
- martwe komórki
- tkanka podskórna
- wodoszczelny

Zadanie 5 Wyszukaj norweskie słowa



U	N	D	E	R	H	U	D	E	N	U	D	Z	T	O	D	Q	Q	U	X
A	W	D	M	H	S	K	A	D	E	R	V	A	N	N	T	E	T	T	B
V	B	Z	P	W	I	I	I	O	P	C	X	U	A	P	A	E	S	D	L
J	S	J	G	Q	I	Y	I	J	V	I	X	O	B	A	V	G	H	T	O
Y	W	E	M	D	A	H	F	Y	S	W	P	N	R	I	B	I	O	A	D
F	Ø	L	S	O	M	J	D	E	M	P	E	R	S	L	A	G	R	L	Å
F	E	T	T	C	E	L	L	E	R	U	T	I	Z	Q	I	U	N	G	R
K	O	L	L	A	G	E	N	F	I	B	R	E	Z	S	V	H	L	K	E
S	A	N	S	E	C	E	L	L	E	R	Y	U	K	Y	N	Z	A	J	R
S	R	O	H	I	B	E	R	Ø	R	I	N	G	N	O	T	H	G	E	O
H	Å	R	R	Ø	T	T	E	R	D	Ø	D	E	C	E	L	L	E	R	L
L	Æ	R	H	U	D	E	N	E	M	J	G	F	D	W	I	D	T	T	W
T	H	W	S	V	E	T	T	E	K	J	E	R	T	L	E	R	S	L	I
O	F	X	V	S	H	A	E	L	Z	X	L	W	S	X	Z	W	M	E	O
K	M	T	T	B	E	N	E	R	G	I	L	A	G	E	R	H	H	R	R
R	Y	N	K	E	R	K	U	X	R	X	O	V	E	R	H	U	D	E	N

- berøring blodårer demper slag døde celler energilager
- fettceller følsom hornlaget hårrøtter kollagenfibre
- lærhuden overhuden rynker sanseceller skader
- svettekjertler talgkjertler underhuden vanntett

Zadanie 6 Dokończ zdania



BANK SŁÓW

dwadzieścia	krwionośne	kołdra	łojowe	
martwych	natłuszczają	pot	potowe	żywych
tłuszczowe	uderzenia	uszkodzeniem		włosowe

1. Skóra dorosłego człowieka może ważyć ...dwadzieścia... kg.
2. Powierzchnia skóry dorosłego jest tak duża, jak
3. Naskórek składa się z komórek.
4. Naskórek chroni organizm przed
5. Skóra właściwa leży naskórkiem.
6. Skóra właściwa składa się z komórek.
7. W skórze właściwej znajdują się gruczoły ,
gruczoły i mieszki
8. W skórze właściwej znajdują się też naczynia ,
dlatego po skaleczeniu z rany leci krew.
9. Gruczoły potowe wydzielają
10. Gruczoły łojowe skórę i włosy.
11. Tkanka podskórna to przede wszystkim komórki
12. Tkanka podskórna amortyzuje i jest magazynem energii.