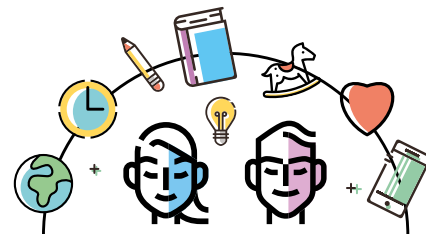


Poradnia psychologiczno-pedagogiczna i nauczanie specjalne



Jeśli Twoje dziecko nie odnosi dostatecznych korzyści ze zwykłego nauczania, może mieć prawo do nauczania specjalnego.

Nauczanie specjalne może polegać na przykład na tym, że uczeń pracuje w oparciu o inne cele niż pozostali uczniowie, że nauczyciel lub asystent pomaga uczniowi podczas zajęć w klasie lub że uczeń otrzymuje specjalnie dostosowany sprzęt. Nauczanie specjalne powinno być dostosowane do potrzeb Twojego dziecka.

Jeśli Ty lub inne osoby z otoczenia Twojego dziecka martwicie się tym, że nie odnosi ono dostatecznych korzyści z nauczania, szkoła powinna stworzyć lepsze warunki dla Twojego dziecka. Jeśli to nie wystarczy, szkoła i poradnia psychologiczno-pedagogiczna wspólnie ocenią potrzeby dziecka i doradzą, co jest dla niego najkorzystniejsze, a szkoła wyda stosowną decyzję indywidualną.

Poradnia psychologiczno-pedagogiczna może współpracować interdyscyplinarnie na poziomie lokalnym, na przykład ze służbą zdrowia lub służbą ochrony praw dziecka, jak również na poziomie krajowym, na przykład ze Statped lub poradniami zdrowia psychicznego (BUP). Poradnia psychologiczno-pedagogiczna objęta jest obowiązkiem zachowania poufności.

PORADNIA PSYCHOLOGICZNO-PEDAGOGICZNA (PP-TJENESTEN)

Instytucja, która udziela szkołom, gminom i gminom wojewódzkim doradztwa w zakresie dostosowania oferty edukacyjnej dla dzieci ze specjalnymi potrzebami.

OCENA SPECJALISTY

Dokument z poradni psychologiczno-pedagogicznej, który stwierdza, czy uczeń potrzebuje nauczania specjalnego i określa, jakiego rodzaju pomoc powinien otrzymać.

DECYZJA INDYWIDUALNA

Pismo ze szkoły stwierdzające, czy uczeń ma prawo czy nie ma prawa do nauczania specjalnego, które jednocześnie określa, na czym nauczanie to ma polegać. Od decyzji indywidualnej przysługuje odwołanie.

INDYWIDUALNY PLAN NAUCZANIA (IOP)

Indywidualny plan nauczania (IOP) określa cele i program nauczania specjalnego oraz stanowi narzędzie pracy dla nauczycieli.

Czego mogę oczekiwać od szkoły?

Szkoła powinna:

- zadbać o zapewnienie tego, co najlepsze dla dziecka,
- włączyć Cię w działania i zasięgnąć Twojej opinii zanim zostanie podjęta decyzja dotycząca Twojego dziecka,
- przeprowadzić rozmowy z dzieckiem i rodzicami oraz przeprowadzić niezbędne badania dziecka,
- zwrócić się do poradni psychologiczno-pedagogicznej z wnioskiem o dokonanie specjalistycznej oceny na Twoją prośbę oraz jeśli szkoła uzna, że uczeń potrzebuje nauczania specjalnego,
- wydać decyzję indywidualną stwierdzającą, czy uczeń ma prawo czy nie ma prawa do nauczania specjalnego, która jednocześnie określa, na czym to nauczanie ma polegać,
- sporządzić indywidualny plan nauczania (IOP),
- zapewnić uczniowi nauczanie specjalne zgodnie z opisem zawartym w decyzji indywidualnej i IOP,
- raz do roku sporządzić pisemny raport na temat nauczania specjalnego oraz rozwoju ucznia,
- poinformować Ciebie oraz dziecko o tym, co oznacza ocena z wystawieniem ocen i bez, zanim podejmiecie decyzję.

Co mogę zrobić?

Ty jako rodzic:

- możesz wymagać od szkoły, aby oceniła, czy Twoje dziecko potrzebuje nauczania specjalnego,
- możesz przed zwróceniem się do gminy porozmawiać o swoich niepokojach z poradnią psychologiczno-pedagogiczną i szkołą,
- powinieneś zostać zaangażowany w działania i poproszony o wyrażenie zgody na zbadanie i dokonanie oceny Twojego dziecka przez poradnię psychologiczno-pedagogiczną na wniosek gminy,
- powinieneś zostać zaangażowany w sprawę i poproszony o wyrażenie zgody na objęcie Twojego dziecka specjalną pomocą pedagogiczną przez gminę,
- raz w roku otrzymasz pisemny raport na temat pomocy przyznanej Twojemu dziecku oraz ocenę jego rozwoju,
- możesz złożyć odwołanie, jeśli Twojemu dziecku nie zostanie przyznana specjalna pomoc pedagogiczna,
- postanowić, czy Twoje dziecko ma zostać zwolnione z wystawienia w gimnazjum ocen z przedmiotów, dla których przysługuje mu nauczanie specjalne.

