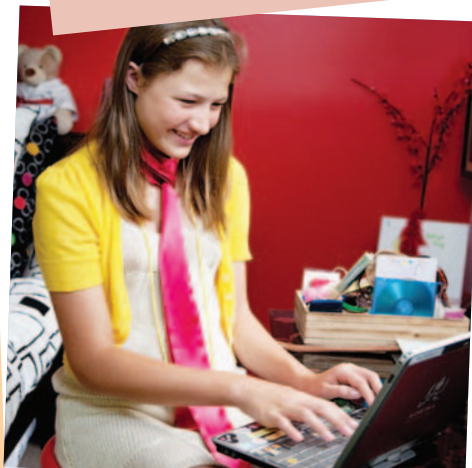
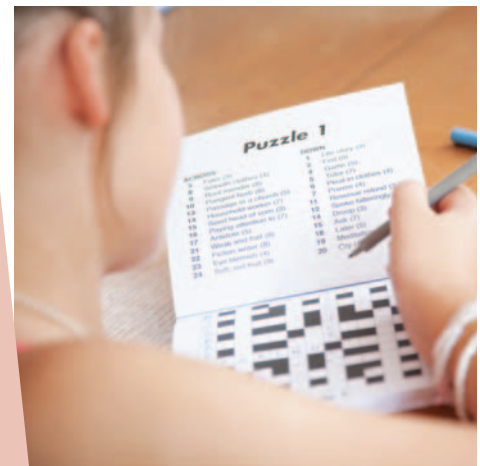


# Metotia e fesoasoani ai i le faitau tusi/ tusitusi a lou alo

Tausaga 3-6

Tamaiti  
uma,  
avanoa  
uma



O aiga o le uluai ma le aafiaga (influence) ogaoga i le atina'eina o lou alo ma e i ai lana vaega taua e faatinoina i le a'oa'oina o lou alo.

E tele auala e mafai ona e atina'eina ma lagolagoina tomai o lou alo i le tautala, faalogo, faitau ma le tusitusi e ala i taaloga ma mea faatino (activities) o aso uma.

O loo tuuina atu e lenei tusi (brochure) ni metotia (tips) e mafai ona e faia poo nisi o le aiga ma lou alo i mea faatino o aso uma e atina'eina ai ona tomai i le faitautusi/tusitusi.

E mafai ona tele se aoga pe a auai lou alo i nei ituaiga faatinoga i la latou gagana muamua, ma le Igilisi pe a mautinoa (confident)

O loo maua i le Igilisi ma gagana e 25 lomiga ua pu'eina o lenei tusi mai le uega tafailagi a le *Families as Partners in Learning*: [www.education.vic.gov.au/about/directions/familiesaspartners/schools/connecting.htm](http://www.education.vic.gov.au/about/directions/familiesaspartners/schools/connecting.htm)

## O fea ou te maua ai se fesoasoani?

### O le Faiaoga o lou alo

E mafai ona tuuina atu e le faiaoga o lou alo ni fautuaga i auala e mafai ona e fesoasoani ai i le atina'eina o tomai faitautusi/tusitusi a lou alo. O nisi o mataupu e mafai ona oulua talanoa i ai ma le faiaoga :

- O le laasaga ua ausia e lou alo i galuega tau le faitautusi/tusitusi.
- O sini o loo galue agai i ai lou alo i le faitau tusi/tusitusi, ma pe faapefea ona e fesoasoani i lou alo ina ia ausia nei sini.
- Auala (strategies) e mafai ona faaoga e fesoasoani ai i lou alo i vaega o loo faigata ia te ia.

### Punaoa o loo i Komepiuta

Ua faafaigofie fesootaiga ona o le uega tafailagi (website) e ta'ua o le *Connect-Primary* ua saunia e le Setete o Vitoria ua mafai ai ona maua mea-aoga mo le a'oa'oina i luga o Komepiuta i le aiga, faletusi a lou pitonuu poo le aoga.

Asiasi i le uega-tafailagi a le *Connect-Primary*: <http://www.education.vic.gov.au/primary>

Ua uma ona siakiina lenei uegatafaiagi a le *Connect-Primary* e faiaoga ia mautinoa e talafeagai mo le faaogaina e tamaiti.

Manatua, a e ulufale i isi uegatafaiagi e le o lisiina i le *Connect-Primary*, mo le malupuipua, e le tataua ona faailoaina faamatalaga o lou tagata, pei o lou igoa poo le igoa atoa o lou alo, aoga, numera o telefoni poo le tuatusi i se tagata e te le iloina i luga o le komepiuta.

O le *Ultranet* o se auala (system) fou mo fesootaiga i luga o komepiuta (online) e maua ai faamatalaga e uiga i le a'oa'oina o lou alo i le aoga. O se uega –tafaiagi a le Setete atoa ua malupuipua mo le faaogaina e tamaiti aoga, matua ma faiaoga ma e mafai ona ulufale i ai i le initaneti. Asiasi i le uega-tafaiagi a le *Ultranet*: [www.education.vic.gov.au/about/directions/ultranet/benefits/parents.htm](http://www.education.vic.gov.au/about/directions/ultranet/benefits/parents.htm)

# Fesoasoani i lou alo e faitau, tusitusi, tautala ma faalogo

## Fausia ni avanoa i le aiga e faitau ma tusitusi ai:

Ina ua mafai ona faitau tusi ma tusitusi, o le a sailiili e tamaiti lo latou lalolagi i tua atu o le aoga ma aiga.

E taua lou:

- Faailoa faamaoni o lou fiafia i le faitau tusi, tusitusi ma le vaavaai a lou alo i tusitusiga eseese.
- la faavaavaai i latou a o e faitau ma tusitusi ma ta'u ia i latou le mafuaaga.
- Talanoa i lou alo e uiga i o latou malamalamaaga ma una'i a latou taumafaiga i le faitau tusi ma le tusitusi.
- Fefaasoa'i i le talafaasolopito o le aiga ma tala e ala i talanoaga ma una'i lou alo e talanoa i tagata matutua o le aiga.
- Faatalanoa i ata o le televise poo ata tifaga na oulua matamata faatasi ai.
- Una'i lou alo e atia'e (develop) ni a latou lava faletusi mo tusi.
- Talanoa e uiga e mea o tutupu i le lalolagi ma una'i lou alo e vaavaai i itu eseese o le tala ma fafau ni o latou lava manatu.



## Lagolagoina o lou alo i lana faitau tusi ma le tusitusi i le aiga.

**Fai se taiala (routine)** mo a'oa'oga ma saunia mea eseese (materials) e una'ia (motivate) ai le tusitusi.

- Api e tusi ai auala (ideas) ma faalagona.
- Komepiuta ma/poo tusi i luga o komepiuta
- Peni maka, penitala, peni faailoga (highlighters) ma peni.
- Tusi e iloa ai uiga o upu ma tusi e iloa ai upu e tutusa uiga e fai ma taiala (references). E mafai ona maua i luga o tusi (books) poo luga o komepiuta (online).
- O punaoa (resources) i luga o komepiuta e pei o faafanua, tusi o uiga o mea eseese (encyclopedias), tala o le tau.



## Fefaasoa'i auala (ideas) e uiga i tusitusiga

A uma ona faitau e lou alo o se tusitusiga (text), una'i o ia e talanoa e uiga i le tusitusiga.

O nisi nei o auala e ono talafeagai ma mea e fiafia i ai lou alo:

- Faitau e uiga i le tusitala poo le tusiata i a latou upegatafailagi (website).
- Saili ma faitau se isi tala na tusia e le tusitala e tasi.
- Mulimuli i faatonuga mai tusitusiga e fausia ai se mea, faataitaiga, taiala mo kuka (recipes), faiga o ni faatusa (models), naunauina o pepa. Faataitai origami (naunau pepa a Sapani). Vaai i le ala fesootai (link) i le: <http://www.origami.com/index.html> fmo faataitaiga ma faatonuga.
- Tusi pe vali ni ata e uiga i vaaiga (scenes) poo tagata/mea autu (characters) mai le tala. Tusi ia mea i luga o le komepiuta (online) e ala i le oomiina o le link o le Draw i luga o le upegatafailagi a le FUSE mo tamaiti aoga o aoga maulalo.
- Faitau faatasi nisi tusitusiga (articles) e faatatau i mataupu e tutusa ina ia maua ai ni manatu se tele. Faatalanoa ia manatu eseese.
- Matamata i se ata tifaga o loo faatatau i se tusi ma fai ni faatusatusaga.
- Filifili ni foliga (images) mo se tagata/mea autu poo se siomaga (setting) i le oomiina o le ala fesootai o le Images i luga o le upegatafailagi a le FUSE mo tamaiti aoga o aoga maulalo.



## Fesili ni fesili i lou alo

O le faia o fesili e mafai ona e lagolago ai lou alo i le:

- Fefaasoa'i i lo latou fiafia e faitau tusi ma tusitusi.
- Atia'e se malamalamaaga e uiga i tagata/mea autu poo ulutala.
- Atia'e se lagona ootia (empathy) mo isi.
- Atia'e a latou faataua (values), lagona eseese ma talitonuga e uiga i le lalolagi.
- Faalatele o latou faalogona (experiences) ma le iloa o le lalolagi.
- Faafailele o latou mafauauga (imagination)
- Amanaia mea taua mai mea o loo latou faitauina.

O nisi nei o ituaiga fesili e ono fesiligia ai lou alo i le aoga. E mafai ona aofia ai foi nisi o nei fesili pe a talanoa e uiga i le faitau tusi i le aiga.

- O ai igoa o tagata/mea autu (characters)?
- O le a le siosiomaga (setting)?
- O le a le mea na faia e le tagata/mea autu mulimuli ane ?
- O le a le mea na tupu i le amataga/faaiuga o le tusitusiga?
- O le a sou manatu i lagona o le tagata/mea autu?
- E faapefea ona e suia le faaiuga?
- E faapefea ona e faamatalaina suiga i le tagata/mea autu/siosiomaga?
- O le a le feau autu (message) o le tala i lou manatu?
- E mafai ona e faafesootaia ma se isi mea na tupu poo se mataupu?
- E te ioeina manatu (views) o le tusitala?
- O le a sou manatu e uiga i le feau o i le tala?
- E faapefea ona ese le vaai i ai a isi tagata?

## Faavasegaina o upu faigata

E taua le tuuina i lou alo o le taimi ma ni auala (strategies) e faitau pe tusitusi ai upu uumi poo le masani ai.

Ae e te le i ta'uina i lou alo le upu o loo ia faitauina, taumafai nisi ia o faasinomaga:

- Saili i ni taiala (clues) mo le uiga o le upu o i le faiupu.
- Vaai toto'a i le upu. E tau foliga i se isi upu e te iloa?
- E mafai ona e vaevaeina le upu i ni vaega laiti?
- E fesoasoani upu o i luma mai ma tua o le upu?



A o lei sipelaina le upu mo lou alo a o ia tusiina, taumafai e fesili:

- E sa’o lona foliga mai?

**Una’i lou alo e faitau tusi, tusitusi pe vaavaai** i se mea ma sona faamoemoe i lona mafafau. O nisi e aofia ai:

- Faitau iloiloga o se tusi poo se ata tifaga e ala i le oomiina o le ala fesootai (link) o le Review i luga o le upegatafailagi a le FUSE mo tamaiti aoga mo aoga maulalo ona faaopoopo lea i ai o a latou iloiloga.
- Faitau, ao, faataitai ma tusi ni taiala mo kuka (recipes) e fausia ai se tusi mo kuka.
- Su’esu’e ni mea moni e uiga i le lalolagi e ala i le oomiina o le ala fesootai o le Find i luga o le upegatafailagi a le FUSE mo tamaiti aoga o aoga maulalo.
- Faaaoga poloa’i maua vave (instant messaging) e fesootai faatasi ai ma aiga ma uo.
- Tausia o se api (diary) e mafai ai e lou alo ona faamaumau mea e tutupu, faalogona ma isi.
- Fausia ma tusi ni pepa faafeiloai (greeting cards)
- Tusi se lisi o faatauga mo se taiala mo kuka (recipe) ua oulua mananao ma lou alo e fai.
- Pu’e se ata (video) o lau oe lava iloiloga e faaoga ai se mea pu’eata a komepiuta, poo se mea pu’eata poo se telefoni feaveai. Matamata i isi ata (video) na fai e isi tamaiti i le oomiina o le ala fesootai o le Watch i luga o le upegatafailagi a le FUSE mo tamaiti aoga o aoga maulalo.
- Avea ma sui o le Wiki e faitau ma fai ai sou sao.



## Poloketi a Aiga

Faaaoga le avanoa e auai ai le aiga atoa i le faitau tusi ma le tusitusi. E ono aofia i poloketi a aiga ia:

- Imeli au uo poo tagata o le aiga
- Faaaoga ala o fesootaiga i komepiuta e fesootai ai ma aiga ma uo
- Faitau faatasi ni tusi faasolo (book series)
- Faitau faatasi ni faatonuga mo se aitema fou ina ia iloa ai pe faapefea ona faaoga.
- Faamaumauina o ni mea tutupu i le aiga poo ni faiga Malaga i se api (journal) poo luga o se tusi faa-komepiuta (blog)
- Tusia o ni tala (plays) ma faatino ia tala i luma o aiga ma uo.
- Taliina faatasi o ni paso upu (crosswords), paso o upu, fesili lu’i mafafau, taaloga pele ma taliga fesili.
- Matamata faatasi i faletusi ma faleoloa o tusi
- Fai faatasi se ata tifaga e ala i le oomiina o le ala fesootai o le Make i luga o le upegatafailagi a le FUSE mo tamaiti aoga o aoga maulalo.
- Mulimuli i se faafanua poo se tusi (brochure) o se tafaoga (outing), e aofia ai taiala (timetables) mo femalagaiga ma faamatalaga faailoilo i mataaga lautele.



## O le Lu’i i le Faitau tusi a le Ta’ita’i o le Setete (Premier)

O le Lu’i i le Faitau tusi a le Ta’ita’i o le Setete, o se auala lelei tele mo tamaiti aoga i Vitoria e faaleleia ai la latou faitau tusi. Ua una’ia tamaiti aoga e faitau ni tusi se 15 poo le sili atu ina ia ausia le sini faatulagaina. E aofia ai foi ma auala mo ulutala o tusi. Asiasi i le lu’i i le faitau tusi a le Ta’ita’i o le Setete i le: <http://www.education.vic.gov.au/prc/default.htm>