

Digestive system without explanation by Iyo, openclipart.org

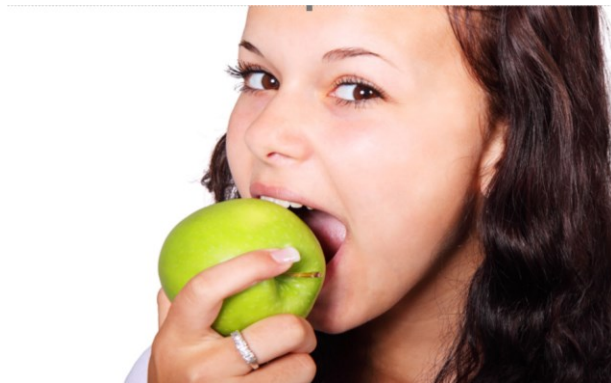
trawienie

fordøyelse

TRAWIENIE | FORDØYELSE

Żeby żyć, musimy jeść. Nasze ciało potrzebuje **pożywienia** (**næring**). Droga, którą przebywa w naszym ciele jedzenie, od ust do odbytnicy, nazywa się **trawienie** (**fordøyelse**).

Kiedy włożymy jedzenie do ust, musimy je pogryźć i przeżuć. Służą do tego zęby i język. W ustach jedzenie miesza się ze **śliną** (**spytt**), aby łatwiej było je połknąć.



Jente som spiser en eple - pixabay.com / user: PublicDomainPictures

Potem jedzenie mające postać papki przesuwa się przez **przełyk** (**spiserøret**) i trafia do **żołądka** (**magesekken**).

W żołądku jedzenie zamienia się w płyn. Z żołądka trafia do **jelita cienkiego** (**tynntarmen**). Jelito cienkie to długa na kilka metrów rura. Na ścianach jelita są cieniutkie włoski, **kosmki jelitowe** (**tarmtotter**) które wysysają pożywienie do krwi.

Resztki wędrują dalej do **jelita grubego** (**tykketarmen**), a stamtąd do **odbytnicy** (**endetarmen**). Z odbytnicy resztki są wydalane na zewnątrz

ZADANIE 1

Połącz słowa.



jama ustna

przełyk

żołądek

jelito cienkie

jelito grube

odbytnica



spiserøret

munnhulen

tynntarmen

endetarmen

magesekken

tykktarmen

ZADANIE 2.

Narysuj kreski

jama ustna

spiserøret

przetyk

munnhulen

żołądek

tynntarmen

jelito cienkie

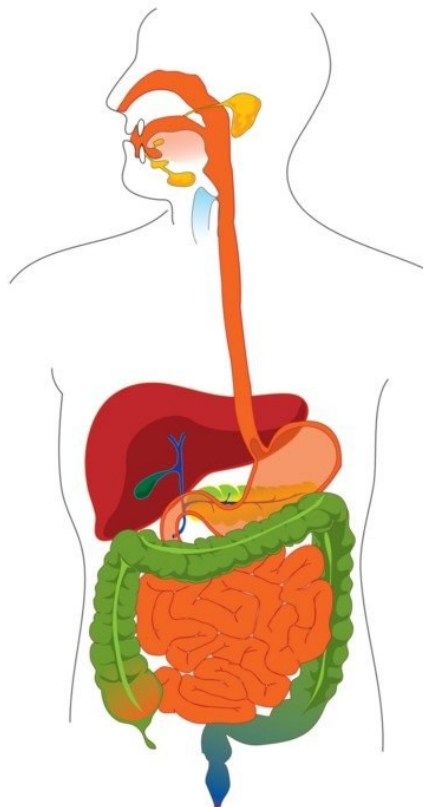
endetarmen

jelito grube

magesekken

odbytnica

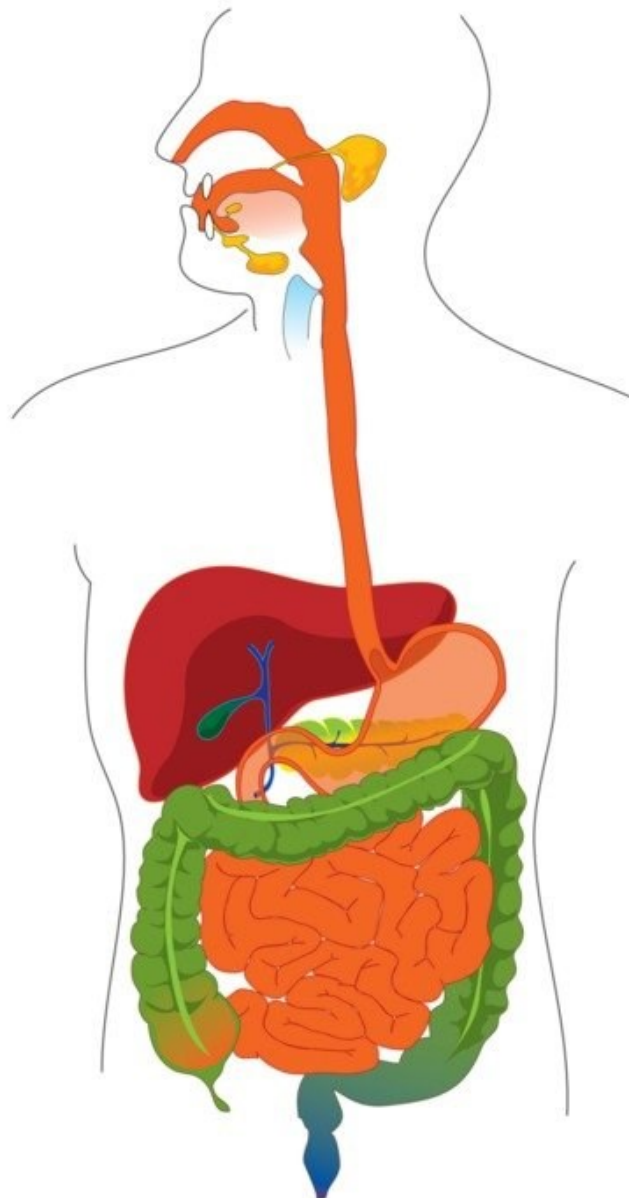
tykktarmen



Digestive system without explanation by lyo, openclipart.org

ZADANIE 3.

Opowiedz dorosłemu, na czym polega trawienie. Nazwij poszczególne elementy układu pokarmowego, pokaż je na rysunki i wytłumacz, do czego służą



Digestive system by Juhele / Iyo, openclipart.org

ZADANIE 4.

Prawda czy fałsz?

- | | |
|--|---------|
| 1. Ślina jest w ustach. | TAK NIE |
| 2. W ubikacji wydalamy jedzenie prosto z żołądka. | TAK NIE |
| 3. Jelito cienkie jest bardzo długą rurką. | TAK NIE |
| 4. Z ust jedzenie trafia prosto do odbytnicy. | TAK NIE |
| 5. Przełyk łączy jamę ustną z żołądkiem. | TAK NIE |
| 6. Odbytnica to ostatnia część układu pokarmowego | TAK NIE |
| 7. Zęby służą do dzielenia pokarmu na małe kawałki | TAK NIE |

ZADANIE 5.

Znajdź słowa

J	E	L	I	T	O	C	I	E	N	K	I	E
E	G	M	K	J	Ó	Z	Ę	B	Y	J	T	S
L	P	O	K	A	R	M	I	I	H	A	P	Ż
I	E	H	C	O	I	Ą	S	S	L	M	R	U
T	J	E	J	Ę	Z	Y	K	L	J	A	Z	Ł
O	O	U	I	W	E	H	S	T	E	U	E	Ż
G	J	R	W	P	Ę	S	T	Ł	D	S	Ł	O
R	Y	A	P	E	E	R	I	D	Z	T	Y	Ł
U	C	F	K	C	Y	V	K	D	E	N	K	Ą
B	G	B	G	I	F	A	T	M	N	A	D	D
E	Ó	F	O	D	B	Y	T	N	I	C	A	E
P	O	Ż	Y	W	I	E	N	I	E	Ą	R	K
U	Z	H	M	G	Ś	L	I	N	A	Y	J	M

pokarm	pożywienie	jedzenie	jama ustna	język
zęby	ślina	przełyk	żołądek	jelito cienkie
jelito grube	odbytnica			



Illustrasjon av mage – Kilde: pixabay.com / User: edurs34

Kilder

Gaia 4.trinn

Mylder 4.trinn

Cumulus 4.trinn