

Skóra | Huden

Co to jest skóra?

Nasze ciała pokrywa **skóra**. Jest to największy **narząd** naszego organizmu.

Skóra dorosłego człowieka ma **powierzchnię** około 2 metrów kwadratowych, czyli tyle, co **kołdra**. Waga skóry dorosłego to około 20 kg.

Skóra to miękka, zewnętrzna warstwa ciała, która doskonale **chroni** nasze ciało.

Skóra składa się z trzech **warstw**. Są to: **naskórek**, **skóra właściwa** i **tkanka podskórna**.



Krem przeciwsłoneczny wcieraś w swój naskórek, bilde av dimitrisvetsikas1969, Pixabay.com

Słowniczek:

	
et organ	narząd
et areal	powierzchnia
en dyne	kołdra
beskytte	chronić
et lag	warstwa
overhuden	naskórek
lærhuden	skóra właściwa
underhuden	tkanka podskórna

Naskórek | Overhuden



Hud - tarkan36, Pixabay.org



Ansiksvask – boaphotostudio, Pixabay.org

Naskórek to zewnętrzna część skóry. Składa się on z wielu kolejnych warstw komórek. **Warstwa rogowa** to część naskórka, która znajduje się na całym na wierzchu. Warstwa rogowa to **martwe komórki**. Chroni ona nasze ciało przed bakteriami i **uszkodzeniami**. Pod warstwą rogową znajdują się żywe komórki.

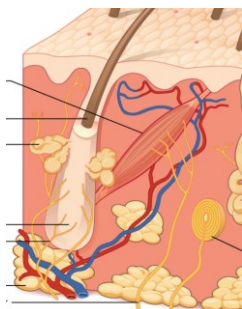
Przy lekkim zadrażnieniu naskórka nie krwawimy.

Słowniczek:

	
overhuden	naskórek
hornlaget	warstwa rogowa
døde celler	martwe komórki
skader	uszkodzenia

Skóra właściwa | Lærhuden

Skóra właściwa znajduje się pod naskórką. Składa się ona z żywych komórek. W skórze właściwej są **naczynia krwionośne**, **gruczoły potowe** i **mieszki włosowe** razem z małymi mięśniami przywłosowymi. W skórze właściwej znajdują się też **gruczoły łojowe**, które natłuszczają skórę i włosy, zapewniając wodoodporność. Dzięki **komórkom czuciowym** i **nerwom** w skórze właściwej możemy czuć **dotyk**, **ból**, ciepło i zimno. **Włókna kolagenowe** w skórze właściwej zapewniają jej elastyczność. Z wiekiem włókna te słabną i dlatego na skórze tworzą się **zmarszczki**.



Warstwy skóry, Huden - OpenStax College : J. Gordon Betts, Peter Desaix, Eddie Johnson., CC BY 3.0, via Wikimedia Commons

Słowniczek:

	
lærhuden	skóra właściwa
blodårer	naczynia krwionośne
svettekjertler	gruczoły potowe
hårrøtter	mieszki włosowe (cebulki)
talgkjertler	gruczoły łojowe
vanntett	wodoodporny
sanseceller	komórki czuciowe
berøring	dotyk
kollagenfibre	włókna kolagenowe
rynker	zmarszczki
følsom	wrażliwa

Tkanka podskórna | **Underhuden**

Tkanka podskórna to najgłębsza warstwa skóry. Składa się ona przede wszystkim z **komórek tłuszczowych**. Tkanka podskórna **amortyzuje** (łagodzi) **uderzenia**, chroniąc w ten sposób narządy wewnętrzne.

Komórki tłuszczowe są także ważnym **magazynem energii** dla organizmu i chronią nas przed zimą. Niemowlęta mają dość grubą warstwę tkanki podskórnej, zwłaszcza na rękach i nogach.





Barn og mor – fancycrave1, Pixabay.org



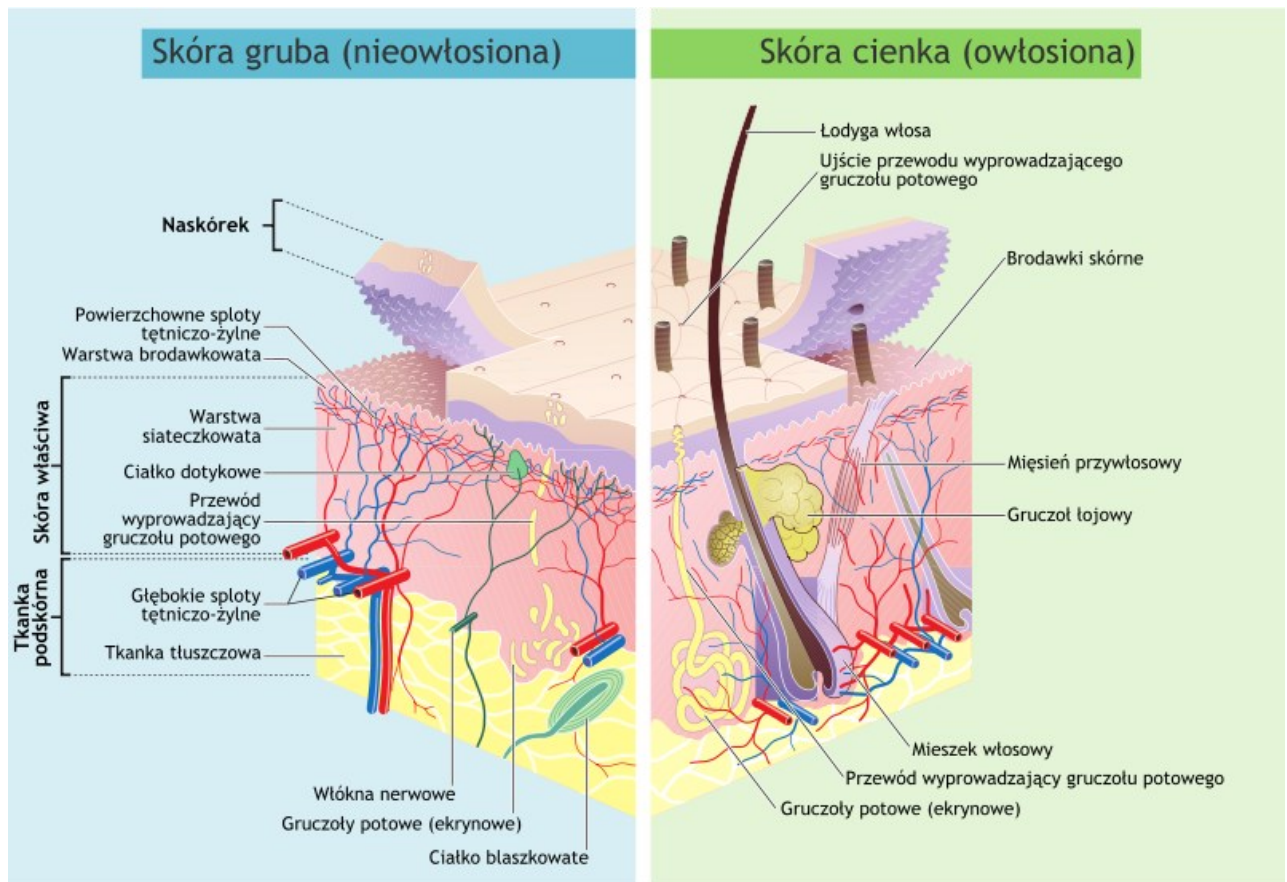
Babyfötter – Pexels, Pixabay.org

W niektórych miejscach skóra jest o wiele bardziej **wrażliwa** niż w innych (usta, dłonie, stopy).

Słowniczek:

	
underhuden	tkanka podskórna
fettceller	komórki tłuszczowe
demper slag	amortyzuje uderzenia
energilager	magazyn energii

Warstwy skóry | Hudlag



Skinlayers.svg: Madhero88Skin_layers.png: Madhero88derivative work: M•Komorniczak -talk-, CC BY-SA 3.0, via Wikimedia Commons

Kilder:

Mylder 4, Cappelen Damm 2016

Medonet.pl

Wikipedia.org

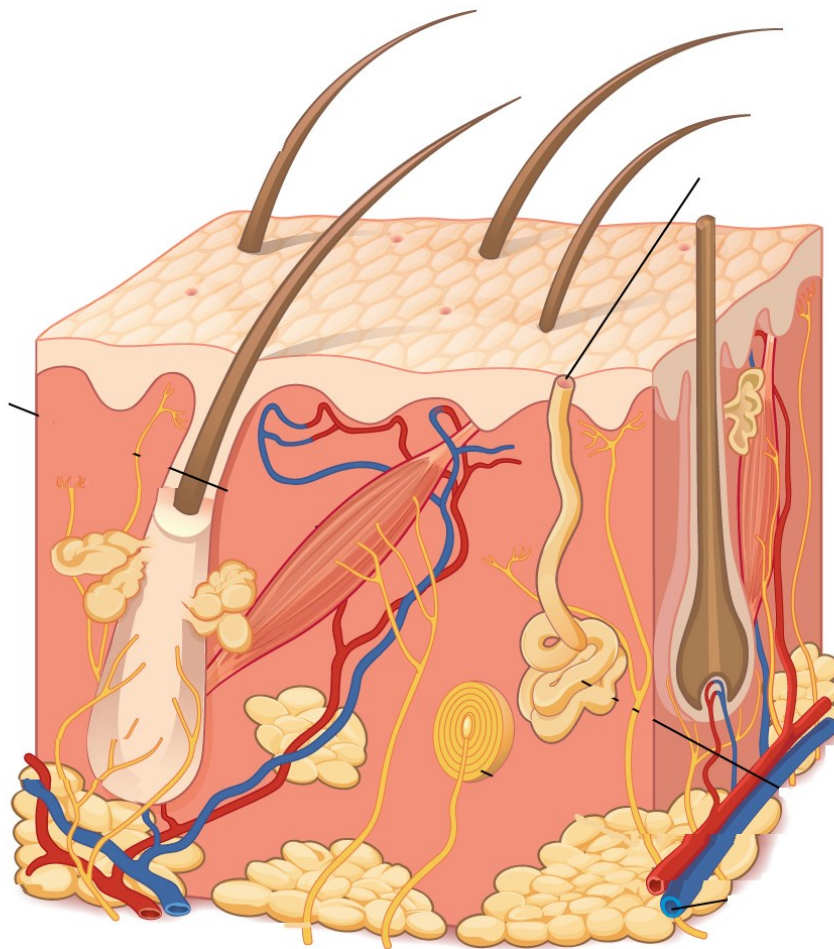
Skóra Huden

Zadania | oppgaver

Zadanie 1

Podpisz elementy rysunku. Użyj słów:

naskórek, skóra właściwa, tkanka podskórna, naczynia krwionośne, mieszek włosowy, włos, komórki nerwowe, komórki tłuszczowe, warstwa rogowa



Huden - OpenStax College : J. Gordon Betts, Peter Desaix, Eddie Johnson., CC BY 3.0, via Wikimedia Commons

Zadanie 2

Połącz zdanie z właściwą warstwą skóry

Składa się z martwych komórek

Tam znajdują się naczynia krwionośne i gruczoły potowe

naskórek
overhuden

Składa się z komórek tłuszczowych

skóra właściwa
lærhuden

Pozwala nam czuć dotyk, ciepło i zimno

tkanka podskórna
underhuden

Tam znajdują się mieszki włosowe i włókna kolagenowe

Jest magazynem energii dla organizmu

Chroni organizm przed bakteriami i uszkodzeniami

Znajdują się tam nerwy i komórki czuciowe

Zadanie 3

Połącz słowa polskie i norweskie



berøring
blodårer
demper slag
døde celler
fettceller
Følsom
Hornlaget
hårrøtter
kollagenfibre
Lærhuden
overhuden
Rynker
Sanseceller
skader
svettekjertler
Talgkjertler
underhuden
vanntett



amortyzuje uderzenia
dotyk
gruczoły łojowe
gruczoły potowe
komórki czuciowe
komórki tłuszczowe
martwe komórki
mieszki włosowe (cebulki)
naczynia krwionośne
naskórek
skóra właściw
tkanka podskórna
uszkodzenia
warstwa rogowa
włókna kolagenowe
wodoszczelny
wrażliwa
zmarszczki

Zadanie 4

Wyszukaj polskie słowa



M	I	E	S	Z	K	I	W	Ł	O	S	O	W	E	W	Ł	Ó	K	N	A
M	A	R	T	W	E	K	O	M	Ó	R	K	I	M	P	J	K	Z	T	G
L	V	L	P	Ę	T	L	U	S	Z	K	O	D	Z	E	N	I	A	B	R
G	Z	L	P	T	K	A	N	K	A	P	O	D	S	K	Ó	R	N	A	U
W	O	D	O	S	Z	C	Z	E	L	N	Y	I	R	H	G	L	H	T	C
L	R	Y	G	D	C	K	O	W	C	D	O	T	Y	K	S	G	M	P	Z
S	K	Ó	R	A	W	Ł	A	Ś	C	I	W	A	C	I	E	P	Ł	O	O
G	R	U	C	Z	O	Ł	Y	Ł	O	J	O	W	E	L	F	M	Z	B	Ł
A	M	O	R	T	Y	Z	U	J	E	U	D	E	R	Z	E	N	I	A	Y
K	O	M	Ó	R	K	I	C	Z	U	C	I	O	W	E	Ł	S	D	W	P
W	A	R	S	T	W	A	R	O	G	O	W	A	N	W	E	F	N	R	O
K	O	L	A	G	E	N	O	W	E	A	Z	W	V	N	G	S	J	A	T
Z	M	A	R	S	Z	C	Z	K	I	Ó	T	D	P	C	N	K	N	Ż	O
M	A	G	A	Z	Y	N	E	N	E	R	G	I	I	O	N	W	U	L	W
N	A	C	Z	Y	N	I	A	K	R	W	I	O	N	O	Ś	N	E	I	E
K	O	M	Ó	R	K	I	T	Ł	U	S	Z	C	Z	O	W	E	Ś	W	J
H	N	A	S	K	Ó	R	E	K	Z	I	M	N	O	E	F	W	T	A	I

amortyzuje
uderzenia

gruczoły
potowe
mieszki
włosowe
uszkodzenia

dotyk

komórki
czuciowe
naczynia
krwionośne
warstwa
rogowa
zmarszczki

zimno

komórki
tłuszczowe
naskórek
wrażliwa

ciepło

magazyn
energii
skóra
właściwa
włókna
kolagenowe

Sgruczoły
łojowe

martwe
komórki
tkanka
podskórna
wodoszczelny

Zadanie 5

Wyszukaj norweskie słowa 

U	N	D	E	R	H	U	D	E	N	U	D	Z	T	O	D	Q	Q	U	X
A	W	D	M	H	S	K	A	D	E	R	V	A	N	N	T	E	T	T	B
V	B	Z	P	W	I	I	I	O	P	C	X	U	A	P	A	E	S	D	L
J	S	J	G	Q	I	Y	I	J	V	I	X	O	B	A	V	G	H	T	O
Y	W	E	M	D	A	H	F	Y	S	W	P	N	R	I	B	I	O	A	D
F	Ø	L	S	O	M	J	D	E	M	P	E	R	S	L	A	G	R	L	Å
F	E	T	T	C	E	L	L	E	R	U	T	I	Z	Q	I	U	N	G	R
K	O	L	L	A	G	E	N	F	I	B	R	E	Z	S	V	H	L	K	E
S	A	N	S	E	C	E	L	L	E	R	Y	U	K	Y	N	Z	A	J	R
S	R	O	H	I	B	E	R	Ø	R	I	N	G	N	O	T	H	G	E	O
H	Å	R	R	Ø	T	T	E	R	D	Ø	D	E	C	E	L	L	E	R	L
L	Æ	R	H	U	D	E	N	E	M	J	G	F	D	W	I	D	T	T	W
T	H	W	S	V	E	T	T	E	K	J	E	R	T	L	E	R	S	L	I
O	F	X	V	S	H	A	E	L	Z	X	L	W	S	X	Z	W	M	E	O
K	M	T	T	B	E	N	E	R	G	I	L	A	G	E	R	H	H	R	R
R	Y	N	K	E	R	K	U	X	R	X	O	V	E	R	H	U	D	E	N

berøring blodårer demper slag døde celler energilager
 fettceller følsom hornlaget hårrøtter kollagenfibre
 lærhuden overhuden rynker sanseceller skader
 svettekjertler talgkjertler underhuden vanntett

Zadanie 6

Dokończ zdania

BANK SŁÓW

dwadzieścia	krwionośne	kołdra	łojowe	
martwych	natłuszczają	pot	potowe	żywych
tłuszczowe	uderzenia	uszkodzeniem		włosowe

1. Skóra dorosłego człowieka może ważyć ...dwadzieścia... kg.
2. Powierzchnia skóry dorosłego jest tak duża, jak
3. Naskórek składa się z komórek.
4. Naskórek chroni organizm przed
5. Skóra właściwa leży naskórkiem.
6. Skóra właściwa składa się z komórek.
7. W skórze właściwej znajdują się gruczoły,
gruczoły i mieszki
8. W skórze właściwej znajdują się też naczynia,
dlatego po skaleczeniu z rany leci krew.
9. Gruczoły potowe wydzielają
10. Gruczoły łojowe skórę i włosy.
11. Tkanka podskórna to przede wszystkim komórki
12. Tkanka podskórna amortyzuje i jest magazynem
energii.